

## СОЛЬФЕДЖИО. 1 КЛАСС СЛОВАРЬ ОСНОВНЫХ ПОНЯТИЙ:

**МЕТР** – ровные удары (доли) в музыке

**СИЛЬНЫЕ ДОЛИ** – те, которые выделяются, на них падает ударение

**СЛАБЫЕ ДОЛИ** – те, на которые не падает ударение





**ДВУХДОЛЬНЫЙ МЕТР** – метр, в котором чередуются одна сильная и одна слабая доли, V O

**ТРЕХДОЛЬНЫЙ МЕТР** – метр, в котором чередуются одна сильная и две слабых доли, V O O

**РИТМ** – все звуки (короткие и длинные), которые можно прохлопать. Ритм читается ритмическими слогами

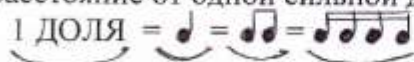
### ДЛИТЕЛЬНОСТИ ЗВУКОВ

Звуки разной длины пишутся разными нотами:

нота	название длительности	ритмические слоги
O	целая	та – а – а – а
	половинная	та – а
	четвертная	та
	восьмые	ти – ти
	шестнадцатые	ти – ри – ти – ри

**ТАКТОВАЯ ЧЕРТА** – черта, которая отмечает в нотной записи сильную долю. Она проводится **перед** каждой сильной (ударной) нотой

**ТАКТ** – расстояние от одной сильной доли до другой



**ЛАД** – звуки, которые ладят, связаны друг с другом и подчиняются тонике

**ТОНИКА** – самый главный звук лада, ладовый центр. Это самый твердый и устойчивый звук. **Тоникой может быть любой звук.**

Звуки лада выстраиваются в **звукоряд** (лесенку)

Самое большое количество звуков в лесенке – семь

**СТУПЕНИ ЛАДА** – звуки в лесенке. Их обозначают римскими цифрами:

I II III IV V VI VII

**МАЖОР** и **МИНОР** – это разные лады. Они по – разному звучат

**МАЖОРНЫЙ ЛАД** – твердый, яркий, светлый

**МИНОРНЫЙ ЛАД** – мягкий, темный

**НОТНЫЙ СТАН** – пять линеек, на которых пишутся ноты (счет линеек снизу вверх)

**МУЗЫКАЛЬНЫЕ КЛЮЧИ** помогают прочесть написанные ноты:

**СКРИПИЧНЫЙ КЛЮЧ** отвечает за высокие ноты

**СКРИПИЧНЫЙ КЛЮЧ** или ключ «СОЛЬ» показывает написание ноты «соль» первой октавы

**БАСОВЫЙ КЛЮЧ** ( ключ «ФА» ) отвечает за низкие ноты

**ОКТАВА** – расстояние между двумя одинаковыми звуками

**ПРАВИЛО ШТИЛЕЙ:**

Ноты ниже третьей линейки пишутся со штилями **ВВЕРХ** и **СПРАВА**

Ноты выше третьей линейки пишутся со штилями **ВНИЗ** и **СЛЕВА**



**ПАУЗА** – тишина в музыке, знак молчания

**ФРАЗА** – законченная часть мелодии

**РЕПРИЗА** – знак повторения фраз, разделов, частей

**ПОЛУТОН** – наименьшее расстояние (шаг) между звуками

Любые звуки можно изменять – повышать или понижать на полутон

**ДИЕЗ #** - знак повышения

**БЕМОЛЬ b** - знак понижения

**ТОНАЛЬНОСТЬ** – лад с определенной тоникой (Соль Мажор – значит мажорный лад с тоникой Соль)

Тональность выстраиваем как лесенку – звукоряд от тоники до тоники:

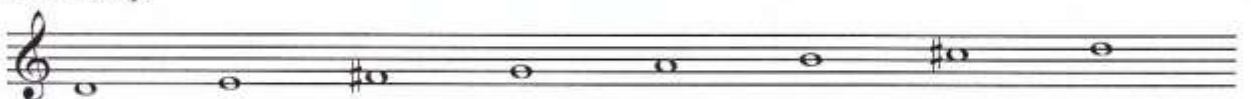
До Мажор



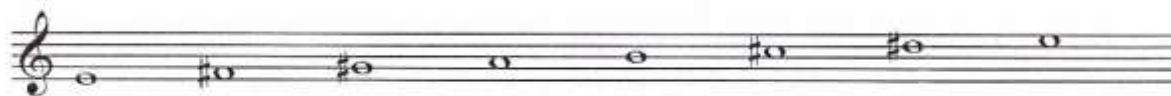
Соль Мажор



Ре Мажор



Ми Мажор



Фа Мажор



**ИНТЕРВАЛ** – созвучие из двух звуков

Латинские названия интервалов:

- 1 – прима
- 2 – секунда
- 3 – терция
- 4 – кварта
- 5 – квинта
- 6 – секста
- 7 – септима
- 8 – октава

**ПРОВЕДЕНИЕ ЭКЗАМЕНА В КОНЦЕ ПЕРВОГО ГОДА ОБУЧЕНИЯ:**

**1. РАБОТА С РИТМАМИ**

- читать ритмическими слогами с метром
- хлопать прочитанный ритм
- записать простой ритм

**2. ПЕНИЕ ВЫУЧЕННЫХ МЕЛОДИЙ (ПЕСЕН)**

- ритмическими слогами с метром
- с названием и показом ступеней
- нотами в разных тональностях ( ДО, РЕ, МИ, ФА, СОЛЬ Мажор)

**3. ИГРА ЭТИХ ПЕСЕН НА ФОРТЕПИАНО**

в разных тональностях ( ДО, РЕ, МИ, ФА,СОЛЬ Мажор)

**4. ТЕОРИЯ. ЗНАНИЕ ОСНОВНЫХ ПОНЯТИЙ СЛОВАРЯ**